

EXPOSICIÓN

## Siboney reúne a 16 artistas en una muestra temática colectiva

La naturaleza sirve como hilo conductor de las obras de los diferentes autores, entre los que se encuentran José Luis Mazarío y Emilio González

J. C. ROJO | SANTANDER

La Galería Siboney presenta hoy, a partir de las 8 de la tarde, una exposición colectiva temática, bajo el título 'Paisajes imaginarios' en la que los habituales de la galería: Dis Berlín, José Luis Mazarío o Emilio González Sainz, se verán arropados por la presencia de otros artistas. Algunos ya mantuvieron una vinculación con Siboney con muestras individuales, como es el caso de Guillermo Pérez Villalta o Charris, y otros acuden por vez primera a este espacio, como ocurre con Paco de la Torre o Brigitte Scenzi.

El título de la exposición es elocuente y deja pocas dudas sobre su contenido. Trata de ser un referente temático del paisaje en sus múltiples versiones, siempre desde una óptica que va a caballo entre lo fantástico y lo real.

Como señala Ignacio Gómez de Liaño en el texto del catálogo, «del paisaje se ha dicho que es un estado del alma. Y ante éste, el ojo ve para que el alma sienta, la geometría se prolongue en emoción y la naturaleza despierte sentimientos que sólo en apariencia se revisten de agua y tierra, de aire y fuego, de los elementos».

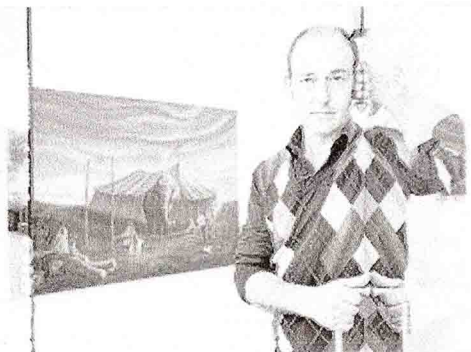
«El paisajismo se deja ver en los fondos de la pintura flamenca (Van Eyck, Patinir, entre tantos otros), en la pintura italiana coetánea, o en innumerables cuadritos holandeses del siglo XVII.

También en Salvatore Rosa, Poussin, Claudio de Lorena, Velázquez, Mazo. En los posteriores pintores románticos (Friedrich, Pérez Villamil, John Martin, Böcklin) discurren por esas sendas -arriscadas, extraviadas, ensimismadas- de los paisajes idílico-sacros».

### Paisajes surrealistas

Es lógico que el surrealismo, con su apelación a las turbulencias del inconsciente, y al mundo de larvas que pueblan las entretelas del alma, haya podido generar algunos de los paisajes más inquietantes de nuestro tiempo, de la mano, sobre todo, de Salvador Dalí, Max Ernst y Tanguy».

Los artistas reunidos por Siboney en esta ocasión son la mejor y más bella demostración de la alianza del ojo y el alma, de la naturaleza y la emoción. Todos ellos se han propuesto escrutar la matizada infinidad del paisaje natural y lo que han descubierto en él, con la sorpresa que depara el sueño, «con sus amores y sus temores, sus anhelos y sus ensueños; el gozo de poseer un alma y el miedo de perderla. Han descubierto, en fin, la metamorfosis de ellos mismos, de su identidad profunda, en la tierra y las plantas, en los azules celestes y los ocres telúricos, en los reflejos del agua y las incandescencias de sol».



Una de las anteriores exposiciones de José Luis Mazarío, en la galería Siboney. / ROBERTO RUIZ

### AUTORES

**Dis Berlín, Andrea Bloise, Ángel Mateo Charris, Juan Cuéllar, Belén Franco, Emilio González Sainz, Josep Güell, Angelica Kaak, Juan Antonio Mañas, José Luis Mazarío, Guillermo Pérez Villalta, Arturo Prins, José Luis Serzo, Brigitte Szenczi, Santiago Talavera, Paco de la Torre.**